



Professionelle råd, der gør det nemt at male lofter



Tips og gode idéer

Tip I stedet for at rense rullen hver dag lægges den i en plastpose, som lukkes tæt. Så er den lige til at bruge, når arbejdet genoptages.

Tip Det betaler sig at vælge kvalitet. En prisbillig loftmaling vil ofte skulle næste gang den overmales. Pigmenterne (farvekornene) er ofte af så ringe kvalitet, at loftet gulner i løbet af et år eller to og må genmales. Kvalitetsmaling holder loftet hvidt i adskillige år og tåler genmaling igen og igen.

Tip Lofter med en lys farve vil få rummet til at virke højere og fremhæve evt. stuk, hvorimod en mørk farve vil få rummet til at virke lavere. Man kan også "hæve" loftet ved at føre loftets farve et lille stykke ned på væggen.

Tip Få fat i et forlængerskaft. Så kan du nå loftet uden at få ondt i nakken og uden konstant at skulle hoppe op og ned af en trappestige.

Tip Mal altid loftet før væggene.



Eksempel t.v. med lyse lofter og t.h. med mørke lofter.

Huskeseddel

Det kan du få brug for.

Intet er mere ærgerligt end at komme hjem med alt det nyindkøbte og med glæden til at komme i gang – for så at finde ud af, at man mangler et eller andet. Derfor har vi lavet denne "huskeseddel", så du nemt kan tjekke af, hvad du allerede har – og hvad du mangler.

- Malerrulle og pensel
- Forlængerskaft til malerrulle
- Afdækningstape/afdækningspap/plast
- Rullebakke eller rullespand
- Værktøj til afskrubning/rengøring
- ProGold Grundrens
- Evt. spartelmasse

Hold dig ikke tilbage – spørg endelig hvis du er i tvivl om noget. Vi vil gerne dele vores erfaringer med dig.

Velkommen.



Mal flotte lofter, der fremhæver rummets kvaliteter. Det er ikke svært, når du ved, hvad der skal gøres.

SÅDAN GØR DU:

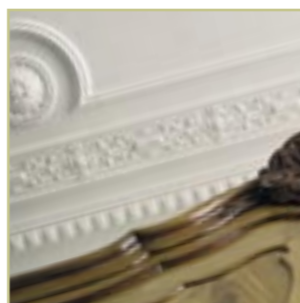
Før du går i gang

Et godt forarbejde er vejen til et flot resultat. Loftet skal renses og klargøres, ligesom det er vigtigt at dække af. Hvordan du griber arbejdet an, kan du læse om i denne folder. Spørg i din SIGMA STUDIO, hvis du kommer i tvivl.

Det handler om at opnå det bedste resultat.

Husk også at kigge i gemmerne, det kunne være, at du havde nogle malermaterialer liggende. Men gennemgå tjeklisten på bagsiden så du har alt, hvad du skal bruge.

Tidligere behandlede lofter



Inden du begynder at male et behandlet loft, skal du vurdere dets tilstand. Er der revner eller afskalninger? Hvad med fedt og snavs, vandskjolder, sod fra brændeovn eller nikotin? Det er din vurdering, der giver det bedste resultat.

Der er en nem måde at afgøre loftets tilstand. Sæt et stykke tape fast i loftet og træk det af i et snuptag. Følger malingen med af, er underlaget ikke tilstrækkelig bæredygtigt, og du må lige lave et forarbejde, før du starter med at male.

1. Rengøring

Afvaskning med ProGold Grundrens. Eftervask med vand. Er loftet kun smudset, kan du gå direkte til punkt 5 efter rengøring.

2. Afrensning

Afrens løstsiddende maling og krads huller og revner ud. Kræver loftet en totalafrensning kan du få vejledning hos din SIGMA STUDIO.

3. Udfyldning/spartling

Gør huller og revner våde med en fugtig svamp og fyld ud med Sigma Filler. Større områder skal spartles med ProGold Sandspartelmasse, Medium.

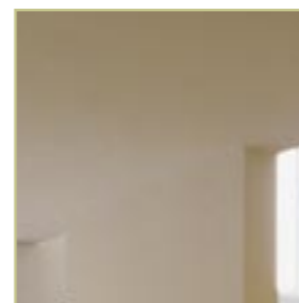
4. Grundning

De spartlede områder og særligt sugende overflader grundes med Sigma Mikrodispersgrunder.

5. Færdigbehandling

Mal to gange med loftmaling i farve efter eget valg.

Ubehandlede lofter



Har dit loft den ønskede overflade, kan du begynde malerarbejdet

1. Grundning

Grundes med Sigma Mikrodispersgrunder.

2. Færdigbehandling

Males to gange med loftmaling i farve efter eget valg.

Alt efter dine ønsker til det færdige resultat, kan der være behov for at spartle, behandle med strukturgivende maling eller opsætte væv. Din SIGMA STUDIO giver råd og vejledning.

Trælofter



Ønsker du at male trælofter med vandbaseret maling, kan der opstå problemer med at sikre dække- og spærreevne i længere tid. Derfor anbefales følgende behandling.

1. Rengøring

Afvask med ProGold Grundrens. Eftervask med vand.

2. Grundning

Mal med Sigma Renova Træprimer.

3. Færdigbehandling

Mal 2 gange med Sigmacryl 6 i en farve efter eget valg.

Produkter

SIGMA VÆGPLAST 05

Er en vaskbar og lugtfri plastmaling uden indhold af organiske opløsningsmidler. Den kan fås i hvid, modehvid og i lyse farver.

SIGMATEX 5

Er en robust og vaskbar plastmaling, som anvendes, hvor der stilles store krav. Den kan fås i hvid, modehvid og mere end 2000 andre farver. Fremtræder mat.

SIGMA RENOVA ISOTOP

Er en robust, vaskbar og spærende loft- og vægmaling til overflader med risiko for gennemslag af f.eks. nikotin, sod og vandskjolder m.m. Fås i hvid samt lyse farver. Fremtræder mat.

Andre muligheder

Lofter kan selvfølgelig også behandles med malinger i højere glanstin end helmat eller mat. Hvis du ønsker særlig stor robusthed eller at opnå en speciel glanseffekt, så rekvirer vores guide om maling af vægge.



NB!

Er der vandskjolder, misfarvninger fra nikotin eller brændeovn vil der ved brug af almindelig maling være risiko for gennemslag. Sigma Renova Isotop spærre for misfarvninger.